

DIE Oldtimerrallye im Dreiländereck

24.



In Memoriam
Jürgen Illig

Internationale **SAAR-LOR-LUX** CLASSIQUE
European Historic Rally

15. – 17. August 2024



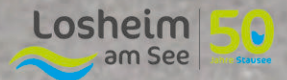
Im Bild: Klaus Thiele/Jürgen Illig

Reglement



KARLSBERG

WOCHENSPIEGEL



www.classique.de

Reglement 24. Int. Saar-Lor-Lux Classique 15. – 17. August 2024

Inhalt

1. Beschreibung der Veranstaltung/Wertungen
2. Zugelassene Fahrzeuge/Gruppeneinteilung
3. Organisation/Veranstalter
4. Allgemeine Bestimmungen
5. Zeitplan
6. Nennung
7. Leistungen des Veranstalters / Nenngeld
8. Teilnahme an der Veranstaltung
9. Dokumentenabnahme/Briefing/Come together
10. Ablauf der Rallye / Durchführungsbestimmungen
11. Hotels/Übernachtungen
12. Freistellungserklärung und Datenschutzhinweise
13. Mini - Classique

1. Beschreibung der Veranstaltung/Wertungen

Unsere 24. Saar-Lor-Lux Classique widmen wir Jürgen Illig, einem lieben Freund der Familie Heinz. Unzählige Telefonate und Treffen im Lauf der Jahre, egal ob zu Hause, in der Garage oder auf der Autobahn, es gab lange Unterhaltungen über die Oldtimerszene, aber auch über unsere Kinder und Enkelkinder. In Erinnerung bleiben auch seine obligatorischen Besuche des Classique-Standes auf der Retro Classic Stuttgart und natürlich die vielen Starts bei unseren Veranstaltungen – wir werden das vermissen.



Auch unsere Int. 24. Saar-Lor-Lux Classique vom 15.-17. August 2024 startet ab der Landeshauptstadt Saarbrücken. Mit ca. 500 Gesamtkilometern sowie den in Deutschland einzigartigen drei Wertungen bei einer Veranstaltung, den tollen Strecken sowie einer geübten Organisation gehen wir damit mit großen Schritten auf unser 25-jähriges Jubiläum 2025 zu. Unsere Fahrtroute durch das Dreiländereck ist wieder großartig, spektakulär und einzigartig. In tollen und außergewöhnlichen Locations sind unsere üppigen Pausen. Wir haben festgestellt, dass bei unserer Streckenlänge der Gaumenschmaus ausgebaut werden sollte, und das werden wir in den weiteren Pausen erstklassig und außergewöhnlich zelebrieren. Lasst euch überraschen! Mit unseren drei Wertungen warten auch wieder die bekannten und außergewöhnlichen Aufgabenstellungen auf die Teams rund um Veranstalter Wolfgang Heinz. Donnerstags (Maria Himmelfahrt) beginnen wir den Tag des Prologs mit der Ausgabe der Unterlagen und einer stärkenden Mittagsuppe im gehobenen Restaurant NOYA. Es folgt der freiwillige 3-stündige Prolog mit separater Wertung, im Anschluss gibt es die obligatorische Begrüßung/Briefing und das beliebte „Come Together“. Den ersten Tag schließen wir mit einem reichhaltigen Buffet im Qu4rtier Eurobahnhof Saarbrücken ab. Freitag und Samstag stehen dann ganz im Zeichen von tollen Landschaften, interessanten Aufgabenstellungen, landestypischen Köstlichkeiten bevor die Classique 2024 standesgemäß mit einem prickelnden Empfang und dem eleganten Classique Dinner in der Congresshalle Saarbrücken endet.

Wir bieten folgende Wertungen in 2024 an:

Kategorie „EXPERTEN“: Chinesen-Bordbuch kilometriert und unkilometriert, Orientierungsaufgaben, reine Sollzeitprüfungen, Tests, Durchfahrtskontrollen, Zeitkontrollen sowie unbesetzte Kontrollen.

Kategorie „SPORT“: Chinesen-Bordbuch kilometriert und unkilometriert, reine Sollzeitprüfungen, Tests, besetzte Durchfahrtskontrollen, Zeitkontrollen sowie unbesetzte Kontrollen.

Kategorie „TOURING“: Chinesen-Bordbuch kilometriert, leichte Kartenlesesaufgaben, reine Sollzeitprüfungen, besetzte Durchfahrtskontrollen sowie Zeitkontrollen.

Neue Wertung: Fahrzeuge mit **ALTERNATIVEM Antrieb**

Alle Details zu den Aufgabenstellungen der einzelnen Wertungen sind rechtzeitig vor dem Event im Veranstaltungsguide detailliert erklärt zu finden.

Das Programm „neben der Strecke“

Donnerstag

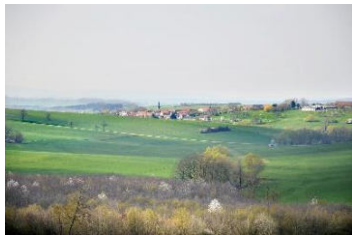
Wir beginnen die Classique 2024 mit einem **kulturell-historischen Stadtrundgang** durch die Universitäts- und Landeshauptstadt Saarbrücken. Das prächtige Saarbrücker Schloss aus der Barockzeit (erbaut unter der Leitung des Baumeisters Friedrich Joachim Stengel), eine der ältesten deutschen Barockkirchen - die Ludwigskirche sowie der St. Johanner Markt als pulsierender Treffpunkt, der historische Flair mit modernem Leben verbindet sind nur ein paar Highlights.



Anschließend haben Sie sich eine **Stärkung im Restaurant NOYA** verdient, wo eine Mittagsuppe mit Blick auf das Congress-Zentrum Saar wartet und die bereits erhaltenen Fahrtunterlagen studiert werden können. Egal ob Sie den freiwilligen Prolog absolvieren oder nicht – am frühen Abend folgt die **Begrüßung der Teilnehmer im Bürgerpark der Stadt Saarbrücken** mit einem prickelnden Glas Sekt und wir stoßen auf einen gelungenen Auftakt und weitere erfolgreiche Tage mit Ihnen an. Im **Quartier Eurobahnhof laden wir Sie zum abendlichen Genuss-Büffet** ins modernste Stadtviertel Saarbrückens ein. Das ehemalige Bahngelände wird seit 2005 zum multifunktionalen Quartier mit Veranstaltungsorten und Firmensitzen umgebaut.

Freitag

Am Freitag starten wir zur Lothringen Etappe. Die sanften Hügel, fruchtbaren Täler und ausgedehnten Wälder prägen diese Gegend. Die Mosel schlängelt sich malerisch durch die Landschaft und prägt mit ihren Ufern das Bild. Ein wahres Fahr-Vergnügen für die Teams, aber auch kulinarisch begrüßen wir Sie mit einem **typisch lothringisch-elsässischen Mittagsbuffet** im Herzen der Region Lorraine. Entlang des UNESCO-Biosphärenreservat Pfälzerwald und Nordvogesen überqueren wir die Grenze zurück ins Saarland, wo die **Kaffeepause im UNESCO Biosphären-Reservat Bliesgau** auf die Teilnehmer wartet.



Der zweite Abend findet an historischer Stätte statt. Nirgends ist die deutsch-französische Geschichte besser zu verstehen, als auf den Spicherer Höhen oberhalb Saarbrückens. Die wechselhafte Geschichte aus mehreren Kriegen seit 1870 spiegelt sich auch in der Geschichte des Gasthaus Woll wieder. Damals 1897 noch im Deutschen Reich erbaut, wechselte die „Nationalität“ immer wieder und ist nun Französisch. Ein **regionaltypischer Französischer Abend** erwartet Sie hier mit feiner Küche in ursprünglicher Atmosphäre. Mit herrlicher Natur umgeben, bieten sich von hier außerdem atemberaubende Ausblicke über Lothringen und das Saartal.



Samstag

Die finale Etappe der Classique 2024 führt uns fast einmal rund durch das Saarland. Neben den vom Bergbau geprägten Regionen erwarten uns auch landschaftlich beeindruckende Sträßchen im Ost-, Nord und Westsaarland. Die erste Rast des Tages legen wir dort ein, wo Sie passend zur Saar-Lor-Lux Classique nicht nur einen fantastischen Panoramablick über das Saarland, sondern auch über die angrenzenden Gebiete in Deutschland, Frankreich und Luxemburg haben. Der Schaumberg mit einer Höhe von 569 Metern beherbergt auch die **höchstgelegene Almgaststätte des Saarlandes für eine zünftige Mittagspause**. Durch die hügeligen Straßen des Nordsaarlandes führt Sie die Strecke weiter zum Stausee Losheim, der in diesem Jahr sein 50-jähriges Jubiläum feiert. Auf der **Sonnenterrasse des Hochwälder Wohlfühlhotels** erfolgt die letzte Stärkung vor der Rückfahrt Richtung Ziel Saarbrücken. Die Zielflagge fällt in der Fußgängerzone der Landeshauptstadt bevor wir zum **Classique-Dinner mit Siegerehrung in den gläsernen Saal der Congresshalle** Saarbrücken einladen.

2. Zugelassene Fahrzeuge/Gruppeneinteilung

Zur Veranstaltung zugelassen sind ausschließlich Oldtimer und klassische Fahrzeuge bis zum Baujahr 2000, die der StVZO in der zum Zeitpunkt der Veranstaltung gültigen Fassung entsprechen. *Die Annahme der Nennung erfolgt durch Auflistung in der Nennungsliste unter www.classique.de, die Mitteilung der Startnummer erfolgt mit der Nennbestätigung oder auf der Sportity-App.*

Startberechtigt sind ausschließlich Fahrzeuge, die dem Baujahr entsprechen und über eine Straßenzulassung nachfolgend aufgeführter KFZ-Kennzeichen verfügen:

• Standardkennzeichen • Saisonkennzeichen • H-Kennzeichen (Oldtimer) • Rotes 07-Kennzeichen
Fahrer, Eigentümer und Halter der teilnehmenden Fahrzeuge übernehmen darüber hinaus persönliche Gewähr dafür, dass die Fahrzeuge während des gesamten Zeitraums der Teilnahme den Vorschriften der StVZO entsprechen. Insbesondere die Technische Abnahme zu Beginn der Veranstaltung entbindet den vorgenannten Personenkreis nicht von der Verantwortung für die Verkehrssicherheit des teilnehmenden Fahrzeuges.

Klasseneinteilungen: Klasse 1 bis einschl. Baujahr 1945
Klasse 2 Baujahr 1946 – 1965
Klasse 3 Baujahr 1966 – 1981
Klasse 4 Baujahr 1982 – 1993
Klasse 5 Baujahr 1994 – 2000

Wertung für Fahrzeuge mit alternativem Antrieb in einer eigenen Klasse (6)

Die Anzahl der Teilnehmer/Fahrzeuge ist aus Kapazitätsgründen auf 70 begrenzt.

3. Organisation/Veranstalter

Veranstalter der 24. Int. Saar-Lor-Lux Classique, ist
Wolfgang Heinz **Event Marketing** | Streifstrasse 1 in 66679 Losheim am See.
Telefon + 49 (0) 6872-99 36 86 | Fax + 49 (0) 6872-99 36 88 | Mail info@classique.de |
web www.classique.de.

4. Allgemeine Bestimmungen/Prädikate

Die Veranstaltung wird nach folgenden Bestimmungen durchgeführt:

- Bestimmungen dieser Ausschreibung
- Straßenverkehrsordnung (StVO) der Bundesrepublik Deutschland sowie Frankreich
- Straßenverkehrszulassungsordnung (StVZO) der Bundesrepublik Deutschland
- Auflagen und Bestimmungen der Genehmigungsbehörden
- Ergänzungen durch Bekanntmachungen des Veranstalters per Bulletin
- der Deutschen Classic Serie (DCS)

Die Int. 24. Saar-Lor-Lux Classique ist Wertungslauf zur Deutschen Classic Serie

5. Zeitplan - Alle Daten vorbehaltlich der Zustimmung der Kooperationspartner

Montag, 18. März 2024	Nennungsschluss 1 zu ermäßigtem Nenngeld 1
Montag, 8. Juli 2024	Nennungsschluss 2 zu ermäßigtem Nenngeld 2
Montag, 29. Juli 2024	Nennungsschluss
Donnerstag, 15. August 2024	<p>12.00 – 18.00 Uhr Öffnung Strecke Tripcheck, Administrative Abnahme Congresshalle Saarbrücken 12.00 - 14.00 Uhr Welcome Suppe im NOYA Restaurant 14.15-15.15 Uhr Start zum Prolog über ca. 80 km ab Congresshalle (freiwillig) 18.15 Uhr Kurzes Fahrerbriefing (Congresshalle) 18.45 Uhr Begrüßung und Sektempfang/Come together 19.45 Uhr Abendessen im Quartier Eurobahnhof</p>
Freitag, 16. August 2024	<p>08.31 Uhr Start des 1. Fzg. ab Congresshalle Saarbrücken 10.30 Uhr Stopp Lothringen 11.30 Uhr Mittagspause mit französischem Buffet 15.00 Uhr Kaffeepause UNESCO Biosphärenreservat Bliesgau 17.00 Uhr Ziel 1 Saarbrücken 19.30 Uhr Abfahrt Shuttle-Busse zum Abendessen auf der deutsch-französischen Grenze ca. 22.30 Uhr Rückfahrt zu den Hotels</p>
Samstag, 17. August 2024	<p>08.01 Uhr Start ab Congresshalle Saarbrücken Prüfungen Verkehrsübungsplatz und Kartbahn Saarlandring 11.00 Uhr Präsentation Schlossplatz St. Wendel 11.30 Uhr Mittagspause Schaumberg-Alm 13.00 Uhr Präsentation Dirmingen 14.30 Uhr Präsentation und Kaffeepause am Stausee Losheim 16.30 Uhr Zielankunft Saarbrücken Innenstadt 19.30 Uhr Sektempfang/Classique Dinner und Siegerehrung im gläsernen Saal West der Congresshalle Saarbrücken</p>

Alle Zeiten gelten für das 1. Fahrzeug, alle Städte/Orte angefragt

6. Nennung

Zur Teilnahme zugelassen sind ausschließlich die im Nennformular aufgeführten Personen. Ein Team besteht aus zwei Personen. Weitere Personen sind im Nennformular anzumelden und entsprechend den Nenngebühren spätestens bei der Dokumentenabnahme zu zahlen. Fahrberechtigt sind Personen die im Besitz einer gültigen Fahrerlaubnis sind. Das Nennformular mit Haftungsverzicht sowie der Freistellung nach DSGVO ist vollständig ausgefüllt bis zum letzten Nennungsschluss, an den Veranstalter zu übermitteln.

Unvollständige oder online übermittelte Nennformulare müssen spätestens bei der Dokumentenabnahme komplett unterschrieben werden. **Die verbindliche Nennung zur Veranstaltung erfolgt über die Online-Nennung auf nennung.classique.de.** Auf Wunsch lassen wir Ihnen das Nennformular als PDF-Datei per Email zukommen.



QR-Code
zum Online-Nennformular

7. Leistungen des Veranstalters / Nenngeld

Das Nenngeld umfasst folgende Leistungen:

- Neue Anmeldeungssoftware
- Veranstaltungsguide 10 Tage vor der Veranstaltung mit allen wichtigen Informationen sowie Erläuterungen zu den Aufgabenstellungen vom Experten, Sport bis Touring online
- Und auch bei der 24. Ausgabe eine spektakuläre, selektive Streckenführung
- Start- und Zielort Landeshauptstadt Saarbrücken, Etappenstopps in Lothringen und Nordsaarland
- Innenstadtpräsentationen
- Vier Hotels in der Innenstadt Saarbrücken zur Selbstbuchung/-zahlung, direkt an Start/Ziel
- Briefing durch den Rallyeleiter (bei Bedarf).
- Handliches vierfarbiges Chinesen-Bordbuch mit Kilometer-/Meilenangaben
- Hochglanz Programmheft mit allen Details zur Veranstaltung
- Alle Neuerungen aktuell unter classique.de, bei Facebook und der Sportity App.
- Freundliche Teilnehmerbetreuung des Orgateams mit Sachkenntnis und Erfahrung
- Professionelle Zeitmessung und sorgfältige schnelle Ergebnislisten
- Spektakuläre Sollzeitprüfungen in allen Wertungen wie z.B. Saarlandring und Verkehrsübungsplatz
- Startplatzgarantie für Vorkriegsfahrzeuge
- Vierfarbiges gutes Kartenmaterial, große Startnummern, Rallyeschild
- Drei Wertungen mit wie in der Szene bekannt außergewöhnlichen Aufgabenstellungen in Deutschland
- Neue Wertung für Fahrzeuge mit alternativem Antrieb
- „Come together“ mit Sektempfang für Teilnehmer und Organisation
- Mittagspause am Donnerstag/Freitag/Samstag, Snacks und Kaffeepausen, Getränkeservice
- Abendessen Donnerstag/Freitag/Samstag teilweise inkl. Tischgetränken in besonderen Locations
- Siegerehrung mit außergewöhnlichen Preisen in den einzelnen Klassen von Platz 1 – 3 + Fotoshow
- Shuttle-Dienst zu den diversen Abendessen (bei Bedarf)
- Versierte Moderatoren in den Etappenorten
- Sonderpreise nach Weisung der Spender sowie Fotoservice gegen Gebühr
- Finishergaben für alle Teilnehmer
- Preise für Platz 1 – 3 beim Prolog

Das Nenngeld beträgt:

- Euro 750,- für ein Team (Fahrzeug inkl. Fahrer und Beifahrer), bei Nennung + Zahlung bis zum Nennungsschluss 1 am 8. Juli 2024
- Euro 830,- für ein Team (Fahrzeug inkl. Fahrer und Beifahrer), bei Nennung + Zahlung bis zum Nennungsschluss am 29. Juli 2024
- Euro 250,- für jedes weitere Teammitglied
- Teamwertung € 50 – bis zu 5 Teams – Alle in der gleichen Wertung.

Die Bankdaten zur Überweisung des Nenngeldes entnehmen Sie bitte dem Nennformular.

8. Teilnahme an der Veranstaltung

Die Besatzung eines Fahrzeuges darf nur aus den Personen bestehen, die im Nennformular angegeben sind. Die Teilnahme nicht gemeldeter Personen ist nicht erlaubt. Maßgeblich hierfür ist die Nennung. Gestartet werden die Fahrzeuge in der Reihenfolge der offiziellen Startzeitenliste, auf den jeweiligen Bordkarten sind die Startzeiten etc. schon vermerkt.

Die bei der Dokumentenabnahme vom Veranstalter ausgehändigten Startnummern müssen vor dem Start angebracht sein. Die Startnummern müssen während der gesamten Veranstaltung an beiden Seiten (Türen) am Teilnehmerfahrzeug gut sichtbar angebracht werden (Die Sponsorenlogos müssen stets lesbar sein). Ohne Startnummern ist das Fahrzeug nicht zum Start zugelassen. Für eventuelle Schäden, die durch das Anbringen von Aufklebern am Fahrzeug entstehen, haftet der Veranstalter nicht. Es ist unbedingt darauf zu achten, dass Park- und Abstellplätze (insbesondere die Parkflächen in Innenstädten) nicht durch Öl, Benzin oder andere umweltgefährdende Flüssigkeiten verunreinigt werden.

9. Dokumentenabnahme

Jedes Team muss sich rechtzeitig zur Dokumentenabnahme einfinden. Ort und Zeitpunkt der Dokumentenabnahme und Technischen Abnahme ersehen Sie bitte unter Artikel 5 Zeitplan bzw. dem Veranstaltungsguide.

Bei der Dokumentenabnahme sind folgende Papiere vorzulegen:

- a) Gültiger Führerschein des Fahrers
- b) Fahrzeugschein (gültige Zulassung des Fahrzeugherkunftslandes)

Spätestens bei der Dokumentenabnahme ist die Nennung mit allen notwendigen Unterschriften zu versehen. Erst dann erfolgt die Ausgabe der Unterlagen an das Team.

10. Ablauf der Rallye / Durchführungsbestimmungen

Die Fahrzeuge werden ab der im Zeitplan aufgeführten Uhrzeit entsprechend der ausgehängten Startzeitenliste/Bordkartenaufdruck ab der Start-ZK im Bürgerpark Saarbrücken gestartet.

Die Teilnehmer erhalten bei der Dokumentenabnahme unter anderem ein Road Book, das die genaue Beschreibung der Rallyestrecke (Chinesen-Zeichen) enthält, so dass die Teilnehmer die Strecke korrekt abfahren können. Die Ausgabe evtl. notwendiger Orientierungsaufgaben (je nach Wertung) erfolgt ebenfalls bei der Dokumenten Abnahme (Wertung Touring) bzw. 15 Minuten vor der Startzeit am jeweiligen Rallye-Tag oder auch unterwegs (Wertung Experten).

Weitere Details hierzu entnehmen Sie bitte der Nennbestätigung. Die Art und Weise wie die Aufgabenstellungen der Int. Saar-Lor-Lux Classique sich darstellen, können Sie aus den Auflistungen der Vorjahre unter www.classique.de entnehmen. Zur Erleichterung der Zusammenarbeit des Teams empfehlen wir Ihnen die Nutzung eines Wegstreckenzählers als Hardware oder eine entsprechende App. Es sind alle Hilfsmittel bei uns erlaubt.

Wertungstabelle

Zeitkontrollen/ZKs – Karenzzeit pro Sektion 15 Minuten (Alle Kategorien)

Zu späte Ankunft pro angefangener Minute	1 Punkt
Zu frühe Ankunft pro angefangener Minute	5 Punkte
- Wenn Vorzeit erlaubt (Nur nach Vorgabe des Veranstalters)	0 Punkte
Eintreffen nach Ende der Öffnungszeit/Karenzzeit oder Auslassen	15 Punkte

Durchfahrtskontrollen (DK) (Alle Kategorien) /Selbststempelkontrollen (nur Experten)

Bekannte Durchfahrtskontrollen (laut Bordbuch):

Auslassen einer Durchfahrtskontrolle (DK), Eintreffen nach Ende der Öffnungszeit	2 Punkte
---	----------

Unbekannte Durchfahrtskontrollen:

Auslassen einer Durchfahrtskontrolle (DK), Eintreffen nach Ende der Öffnungszeit	2 Punkte
Auslassen einer Selbststempelkontrolle (nur Kategorie „Experten“)	2 Punkte

Sonderkontrollen (SK) (Experten/Touring)

Auslassen, Nach- oder Vorholen einer SK (stumme Wächter)	2 Punkte
Sonderkontrollen (SK) - Negative Kontrollen (nur Experten)	2 Punkte

Sollzeitprüfungen (SP) (Kategorien Experten, Sport und Touring)

Abweichung vom geforderten Schnitt/Sollzeit einer Prüfung pro 1/100 Sekunde	0,01 Punkte (=1 pro Sek.)
pro Sekunde (bei Hand-Zeitnahme), 1. Sekunde strafpunktfrei	0,5 Punkte
Maximale Fehlerpunkte pro Zeitmessung	3 Punkte
Auslassen einer Prüfung	Anzahl Zeitmessungen x 3 Punkte
Anhalten in Kontrollzone zwischen Schild gelb und rot	3 Punkte
1. und 2. schlechteste Zeitmessung auf einer SP (über beide Tage)	Streichung
Fehlende Zeitmessung/Behinderung etc. = Durchschnittspunktzahl aller SPs des Teams am betreffenden Tag (nach Ermessen der Rallyeleitung)	

Tests (Kategorie Experten und Sport)

Abweichung von Idealzeit pro Sekunde (1. Sekunde strafpunktfrei)	0,5 Punkte
Nicht Anhalten auf Ziellinie	+2 Sekunden zur Fahrzeit
Umwerfen oder verschieben einer Pylone aus Markierung	0,5 Punkte
Auslassen eines Tests / Maximale Punktzahl	1 Punkt
Auslassen einzelner Aufgaben	0,5 Punkte

Sonstiges

Fahrzeugtausch bei der Veranstaltung bis Jhrg. 2000 (nur mit Erlaubnis)	25 Punkte
Sportlich unfaires Verhalten	500 Punkte – Wertungsausschluss
Verstöße gegen Verkehrsregeln (Geschwindigkeit etc.)	
1. Verkehrsverstoß	25 Punkte
2. Verkehrsverstoß	50 Punkte
3. Verkehrsverstoß	Wertungsausschluss

11. Hotels/Übernachtungen

Als Veranstaltungshotels der 24. Int. Saar-Lor-Lux Classique stehen den Teilnehmern vier Hotels direkt an Start/Ziel/Bürgerpark in der Hafen-/Faktorei-Strasse Saarbrücken zur Verfügung. **Bitte buchen Sie dort rechtzeitig selbst**, alle Hotels verfügen über Parkplätze/Parkhäuser.

Adressen der Hotels:

Mercure Hotel, Hafenstrasse 8, 66111 Saarbrücken

Premier INN Saarbrücken City Centre, Faktorei-Strasse 2, 66111 Saarbrücken

Intercity Hotel, Hafenstrasse 25, 66111 Saarbrücken

Premier INN Saarbrücken Congresshalle, Hafenstrasse 49, 66111 Saarbrücken

12. Freistellungserklärung und Datenschutzhinweise

Umfang, Hinweise und Erläuterungen dazu entnehmen Sie bitte Seite 2 des Nennformulars. Eine Teilnahme an dieser Veranstaltung ist nur mit der Einwilligungserklärung möglich.

13. Mini - Classique

Am Donnerstag, den 15. August (Maria Himmelfahrt) bieten wir allen Oldtimerfreunden eine interessante und nie langweilige Veranstaltung mit ca. 100 Km Streckenlänge durch das südliche Saarland, mit Start und Ziel im Bürgerpark in der Hafenstrasse in Saarbrücken. Hier ist auch das große Eintreffen der Teilnehmer der 24. Int. Saar-Lor Lux Classique an dem Wochenende, der Oldtimer-Teile Markt sowie das große Oldtimertreffen. Alle Details zu dieser Veranstaltung entnehmen Sie bitte dem gesonderten Reglement und Nennformular auf www.classique.de

Losheim am See, 10. April 2024

Die Veranstaltungsleitung